



**650 €**  
Förderung<sup>2</sup>

# Der individuelle Sanierungsfahrplan<sup>1</sup> für Ihr Zuhause.

Genau auf Ihr Haus und Ihre Lebenssituation zugeschnitten:  
energetisch und wirtschaftlich sinnvolle Maßnahmen  
mit optimaler staatlicher Förderung.<sup>3,4</sup>

1) - 4) Siehe letzte Seite.

**EWE**



Wir nehmen  
**Ihr Haus**  
unter  
die Lupe

# Energetisch modernisieren – aber mit Plan.

Sie möchten wissen, welche Maßnahmen für Ihr Zuhause sinnvoll sind und wie Sie es energieeffizienter und behaglicher sanieren können? Welche Maßnahme bringt am meisten, was müssen Sie investieren, was wird gefördert – und womit anfangen? Viele Hausbesitzer:innen können einige der folgenden Fragen mit einem Ja beantworten – und fragen sich: Wo fange ich an?

- ✓ Ihre Energiekosten sind zu hoch?
- ✓ Die Behaglichkeit im Haus leidet unter Zugluft und ungleicher Wärme im Haus?
- ✓ Sie denken über eine Photovoltaikanlage nach, aber das Dach ist alt?
- ✓ Ihr Haus hat einen zu hohen Wärmebedarf für eine Wärmepumpe?
- ✓ Sie möchten die attraktiven Förderprogramme des Bundes ausnutzen und jetzt möglichst nachhaltig in Ihr Haus investieren?

## Die Lösung: der individuelle Sanierungsfahrplan<sup>1</sup> von EWE

Der individuellen Sanierungsfahrplan (iSFP<sup>1</sup>) gibt Ihnen eine maßgeschneiderte Orientierung für die möglichen Maßnahmen.

Für den iSFP<sup>1</sup> analysieren wir den energetischen Ist-Zustand Ihres Zuhauses, Ihre Zukunftspläne und Möglichkeiten. Anhand dieser Daten entwickeln wir den Maßnahmenplan zur sinnvollen, schrittweisen Modernisierung – unter bestmöglicher Nutzung staatlicher Fördermittel.

So haben Sie einen klaren Plan vor Augen mit den für Sie wirtschaftlichsten Sanierungsvarianten.

**Übrigens:** Dieser individuell auf Ihrer persönlichen Situation basierende Masterplan wird von unseren qualifizierten Energieberater:innen erstellt und daher auch mit 650 Euro staatlich gefördert.<sup>2</sup>



Nur mit iSFP<sup>1</sup>:  
**20% Zuschuss**  
 zu Einzelmaß-  
 nahmen<sup>3</sup>

# Der individuelle Sanierungsfahrplan<sup>1</sup>: günstig fürs Haus, gut fürs Budget.

## Das leistet der iSFP<sup>1</sup>:

- ✓ Ausführliche Vor-Ort-Analyse Ihres Hauses und Datenaufnahme durch unsere Energie-Expert:innen.
- ✓ Erstellung von Maßnahmenpaketen passend zu Ihrem Budget und Ihren Möglichkeiten – für eine schrittweise oder auch umfassende Sanierung.
- ✓ Transparente Darstellung der Energie- und Kosteneinsparungen, der Wirtschaftlichkeitsberechnungen sowie der Höhe der Fördermittel.<sup>3,4</sup>
- ✓ Der iSFP<sup>1</sup> ist die Bedingung, um für die Umsetzung von Sanierungsmaßnahmen zusätzliche staatliche Förderungen zu erhalten (iSFP<sup>1</sup>-Bonus).<sup>3</sup>

**Kurz gesagt:** Die Maßnahmen des iSFP<sup>1</sup> haben das Ziel, die Energieeffizienz zu steigern bei gleichzeitig wirtschaftlicher Umsetzung und Ausschöpfung der verfügbaren Fördermittel.

## Das können Sie mit dem iSFP<sup>1</sup> sparen:

- ✓ Unser iSFP<sup>1</sup> wird mit 650 Euro<sup>2</sup> von der BAFA gefördert. Statt 1.625 Euro zahlen Sie effektiv nur 975 Euro<sup>1</sup> für diese Dienstleistung, die Ihnen Zugang zu vielen weiteren Ersparnissen eröffnet.
- ✓ Mit einem iSFP<sup>1</sup> erhalten Sie einen Bonus von 5% zusätzlich zur aktuellen Förderung von 15% der Investitionssumme für Einzelmaßnahmen an der Gebäudehülle (Fenster, Türen, Wände, Dach), an Anlagentechnik (außer Heizung) sowie für Heizungsoptimierung.<sup>3</sup>
- ✓ Zudem verdoppelt sich mit einem iSFP<sup>1</sup> die förderfähige Investitionsobergrenze für o.g. Einzelmaßnahmen, wodurch sich die effektive Fördersumme mehr als verdoppeln kann.<sup>3</sup>

| BAFA-Förderung BEG-Einzelmaßnahmen (ohne Heizung) <sup>3</sup>       | Mit iSFP <sup>1</sup> | Ohne iSFP <sup>1</sup> |
|----------------------------------------------------------------------|-----------------------|------------------------|
| <b>Maximal anzurechnende Investitionskosten pro Jahr/Wohneinheit</b> | 60.000 €              | 30.000 €               |
| <b>Maximale Förderhöhe</b>                                           | 20%                   | 15%                    |

1) – 4) Siehe letzte Seite.



# Vom Start bis zum Ergebnis: So läuft es mit Ihrem iSFP<sup>1</sup>.

1



## Individueller Sanierungsfahrplan (iSFP)

Sie haben Interesse daran, einen individuellen Sanierungsfahrplan (iSFP)<sup>1</sup> für Ihr Haus erstellen zu lassen?

Termin vereinbaren

## Terminvereinbarung

Vereinbaren Sie ein telefonisches Erstgespräch mit uns ganz einfach online – geben Sie dabei Ihren Wunschtermin und Ihre Wunschzeit ein. Im Telefongespräch klären wir mit Ihnen die ersten Fragen rund um Ihr Haus, die Vorgehensweise und die Antragstellung der Förderung für den iSFP<sup>1</sup>.

[ewe.de/energieberatung/terminvereinbarung](https://ewe.de/energieberatung/terminvereinbarung)

2

**Ihr Haus heute – Bestand**

Im Rahmen der Vor-Ort-Analyse des Gebäudes wurden die hier dargestellten besonderen baulichen Ausgangsbedingungen festgestellt.

| Gebäudedaten           |                        |
|------------------------|------------------------|
| Standort               | Hatten                 |
| Gebäudeart             | Zweifamilienhaus       |
| Baujahr                | 1960                   |
| Bruttofläche           | ca. 182 m <sup>2</sup> |
| Vollgeschosse          | 2                      |
| Keller                 | kein                   |
| Dach                   | bitument               |
| Baujahr Heizung        | 1990 – Gas-Kessel      |
| Böden                  | Keller                 |
| Sanierungen            | Keller                 |
| Energieeffiz. Energien | Keller                 |

- 1 Dach**  
Das Dach ist ungedämmt und nicht luftdicht.
- 2 Gas-Hiedertemperaturkessel**  
Die Heizung wird innerhalb der Gebäudehülle.  
Die Heizung von 1990.
- 3 Rohabfaltungen**  
Eine Zuluftabfaltung ist vorhanden.  
Die Rohabfaltungen sind teilweise gedämmt.
- 4 Mauerwerk**  
Fensterbänke aus Holz, defekt und undicht.

## Vor-Ort-Termin<sup>5</sup>

Wir besuchen Sie zur Datenaufnahme und zur Besprechung Ihrer Zukunftspläne und Veränderungsziele. Dabei vermessen wir Ihr Gebäude, begutachten die Bauteile und die Bausubstanz und erstellen eine Foto-Dokumentation.

Beispieldarstellung

3

**Gebäudeansichten**

**Beschreibung**

**Ostansicht**  
Wärmevermeidung durch Flachdachhaus im Jahre 1960.  
Bildquelle: DWG-VERBUND GmbH

**Westansicht**  
Erneuerung der Fenster in dreifach-Wärmeschutzverglasung.  
Bildquelle: DWG-VERBUND GmbH

**Südsicht**  
Befestigung des Daches mit Photovoltaikmodulen, nach der Dachsanierung.  
Bildquelle: DWG-VERBUND GmbH

## 3D-Modell

Wir erstellen ein vollständiges 3D-Modell Ihres Zuhauses. Dies umfasst die Anlagentechnik und die Gebäudehülle inklusive der U-Werte bzw. Wärmeverluste aller Bauteile.

Beispieldarstellung

1), 5) Siehe letzte Seite.



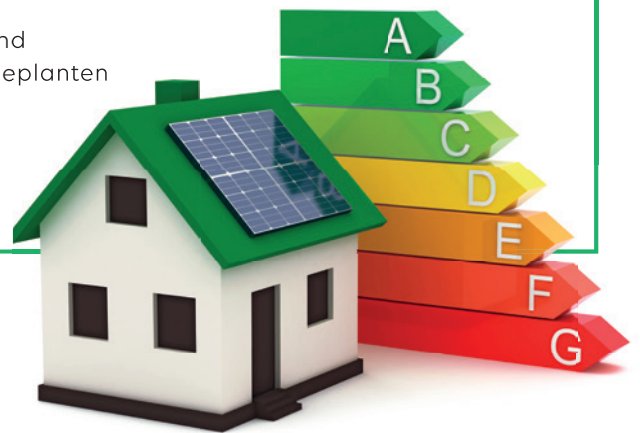
## Schneller umsetzen mit dem iSFP<sup>1</sup>

- ✓ **Professionell:** Nutzen Sie unsere Kompetenz für die schnelle, korrekte und wirtschaftliche Umsetzung Ihrer geförderten Sanierungsmaßnahmen.<sup>3,4</sup>
- ✓ **Startklar:** Alle Ihre Gebäudedaten und die Maßnahmen-Grobplanung haben wir durch die Erstellung des iSFP<sup>1</sup> schon vorliegen – so beschleunigen Sie Ihr Sanierungsvorhaben und sichern sich schnell die attraktive Förderung.<sup>3,4</sup>
- ✓ **Komplett:** Gern können Sie uns auch nach Erstellung des iSFP<sup>1</sup> beauftragen für die Fachplanung, Antragstellung und Baubegleitung der BAFA-bezuschussten Maßnahmen (15% plus 5% iSFP<sup>1</sup>-Bonus).<sup>3,4</sup>

## Profitieren Sie vom Know-how unserer Energieeffizienz-Expert:innen



- ✓ **Qualifiziert:** Die EWE Energieberater:innen sind Spezialist:innen für private Wohngebäude, insbesondere für Sanierung im Bestand.
- ✓ **Zertifiziert:** Die EWE Energieberater:innen haben eine BAFA- und KfW-Zulassung, somit sind die Beratung wie auch die daraus geplanten Sanierungsmaßnahmen förderfähig.<sup>2-4</sup>
- ✓ **Unabhängig:** Bewertungen, Beratungen und Empfehlungen sind neutral und unabhängig. Auf Wunsch unterstützen wir Sie auch bei der Umsetzung der Sanierungsmaßnahmen.<sup>3,4</sup>



## Sichern Sie sich Ihren Termin für den iSFP<sup>1</sup> im Großraum Oldenburg<sup>5</sup>:



Per Telefon:  
**0441 8032344**



Im Internet auf:  
**[ewe.de/energieberatung](https://ewe.de/energieberatung)**

1) Der individuelle Sanierungsfahrplan, kurz iSFP, ist eine auf Sie zugeschnittene Strategie, um Ihr Gebäude Schritt für Schritt zu sanieren. Auf Basis einer umfassenden Analyse des energetischen Zustands Ihrer Immobilie legen wir diese Strategie gemeinsam mit Ihnen fest. Die Sanierungsschritte sind dabei so aufeinander abgestimmt, dass Ihre Umbau- und Modernisierungsaktivitäten ökonomisch und energetisch optimiert sind. Diese können von wenigen Einzelschritten bis hin zu einer kompletten Sanierung reichen. Mit einer persönlichen Erläuterung erhalten Sie die beiden für Sie wichtigsten Dokumente: „Mein Sanierungsfahrplan“ und die „Umsetzungshilfe“. Der Preis für einen individuellen Sanierungsfahrplan beträgt 1.625 € für Wohngebäude bis zu drei Wohneinheiten. Diese Dienstleistung ist förderfähig. Bitte beachten Sie die Informationen zur Förderung unserer Honorare unter Fußnote 2). Weitere Details entnehmen Sie bitte den AGB für Energieberatung. 2) Mit der „Bundesförderung der Energieberatung für Wohngebäude“ fördert das Bundesamt für Wirtschaft und Ausfuhrkontrolle (BAFA) die Honorare von Energieberatungsdienstleistungen. Zum aktuellen Zeitpunkt beträgt der Zuschuss für einen individuellen Sanierungsfahrplan 50% des Honorars unter Berücksichtigung einer Höchstgrenze von 650 € bei Ein- und Zweifamilienhäusern sowie 850 € bei Wohngebäuden mit mehr als drei Wohneinheiten. Der Zuschuss für die Fachplanung und Baubegleitung von geförderten Einzelmaßnahmen beträgt 50% (bis zu einer Obergrenze von 1.500 €), die Fachplanung und Baubegleitung für ein KfW-Effizienzhaus wird mit 50% bis zur Obergrenze von 5.000 € gefördert. Wir beraten Sie zur Beantragung der Fördermittel für unsere geförderten Dienstleistungen und unterstützen Sie bei der Antragstellung. EWE haftet nicht für den tatsächlichen Erhalt der Zuschüsse, über die allein die Fördermittelgeber entscheiden. Die genannten Fördersätze können zudem variieren oder gänzlich entfallen. Weitere Informationen unter: [https://www.bafa.de/DE/Energie/Energieberatung/Energieberatung\\_Wohngebäude/energieberatung\\_wohngebäude\\_node.html](https://www.bafa.de/DE/Energie/Energieberatung/Energieberatung_Wohngebäude/energieberatung_wohngebäude_node.html) 3) Für die Umsetzung von förderfähigen Sanierungsmaßnahmen an Gebäudehülle (Fenster, Türen, Außenwände, Dachdämmung, Kellerdecken) und Gebäudetechnik wie z.B. Heizungs- und Lüftungsanlagen bieten wir Ihnen die Fachplanung, Fördermittelantragstellung und Baubegleitung an. Diese Dienstleistung ist Voraussetzung dafür, dass Sie die verfügbaren Fördermittel des Bundes für die Umsetzung geförderter Sanierungsmaßnahmen in Anspruch nehmen können. Das BAFA bezuschusst Einzelmaßnahmen an der Gebäudehülle aktuell mit 15% der Investitionssumme (bis zu einer Obergrenze von 30.000 € pro Wohneinheit). Mit einem iSFP erhalten Sie zusätzlich einen Bonus von 5% und die Obergrenze erhöht sich auf 60.000 € pro Wohneinheit. Der Preis für die Fachplanung, Förderantrag und Baubegleitung Ihrer Sanierungseinzelmaßnahme beträgt 999 € für die erste geförderte Maßnahme sowie 249 € je weiterer geförderter Einzelmaßnahme im Rahmen eines gemeinsamen Sanierungsprojekts. Diese Dienstleistung ist förderfähig. Bitte beachten Sie die Informationen zur Förderung unserer Honorare unter Fußnote 2). Weitere Details entnehmen Sie bitte den AGB für Energieberatung. 4) Für die Umsetzung von förderfähigen Sanierungsmaßnahmen an Gebäudehülle (Fenster, Türen, Außenwände, Dachdämmung, Kellerdecken) und Gebäudetechnik wie z.B. Heizungs- und Lüftungsanlagen zu einem KfW-Effizienzhaus bieten wir Ihnen die Fachplanung, Fördermittelantragstellung und Baubegleitung an. Diese Dienstleistung ist Voraussetzung dafür, dass Sie die verfügbaren Fördermittel des Bundes (BAFA-Zuschüsse oder KfW-Kredite) für die Umsetzung geförderter Sanierungsmaßnahmen in Anspruch nehmen können. Der Preis für die Fachplanung, Förderantrag und Baubegleitung zu einem KfW-Effizienzhaus wird für Sie individuell auf Anfrage kalkuliert. Diese Dienstleistung ist förderfähig. Bitte beachten Sie die Informationen zur Förderung unserer Honorare unter Fußnote 2). Weitere Details entnehmen Sie bitte den AGB für Energieberatung. 5) Unsere Dienstleistungen erfordern in der Regel mindestens einen Vor-Ort-Termin bei Ihrer Immobilie. Da unsere Berater zum aktuellen Zeitpunkt nur vom Unternehmensstandort in Oldenburg aus tätig sind, bieten wir Ihnen unsere Leistungen aktuell nur für Immobilien im Großraum Oldenburg an. Bis zu einer Entfernung von 25 km einfach zu Ihrer Immobilie sind unsere Fahrtkosten in unseren Pauschalangeboten enthalten. Für darüber hinaus gehende Strecken erheben wir abhängig von der Entfernung einen Kilometeraufschlag in Höhe von 0,40 € je Kilometer. Weitere Details entnehmen Sie bitte den AGB für Energieberatung.

Alle Preise inkl. der gesetzlichen MwSt. Angebot regional begrenzt verfügbar und vorbehaltlich technischer Realisierbarkeit. Irrtümer und Druckfehler vorbehalten.

EWE VERTRIEB GmbH, Cloppenburg Straße 310, 26133 Oldenburg